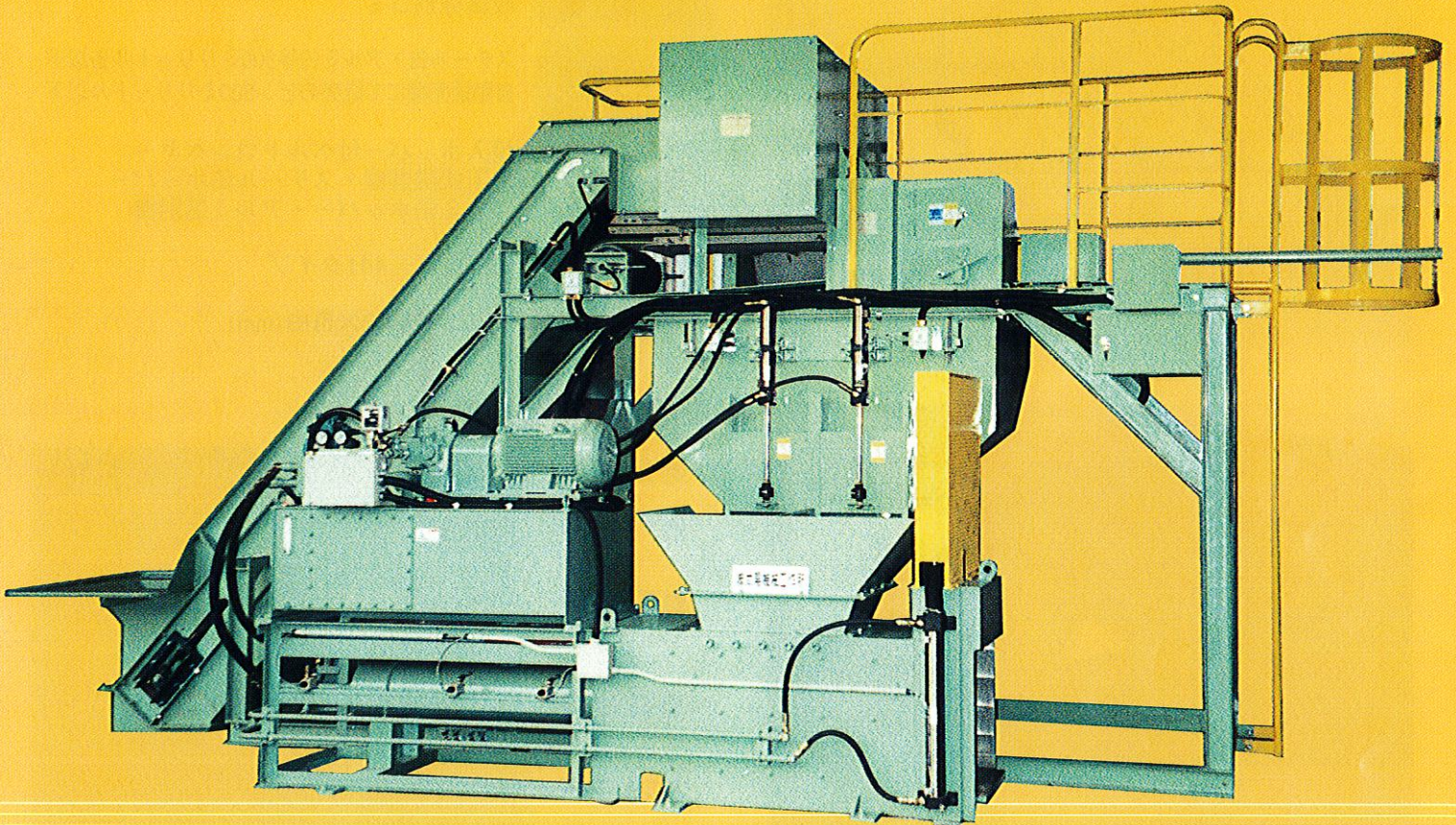


TAIYO KIKAI

Manufacturing
an environment-conscious
enterprise.
We at Taiyo Machine
Manufacturing are
creators of ideal
environments.

太陽機械の

三種分別機



**資源の有効活用
ーリサイクルへ。**

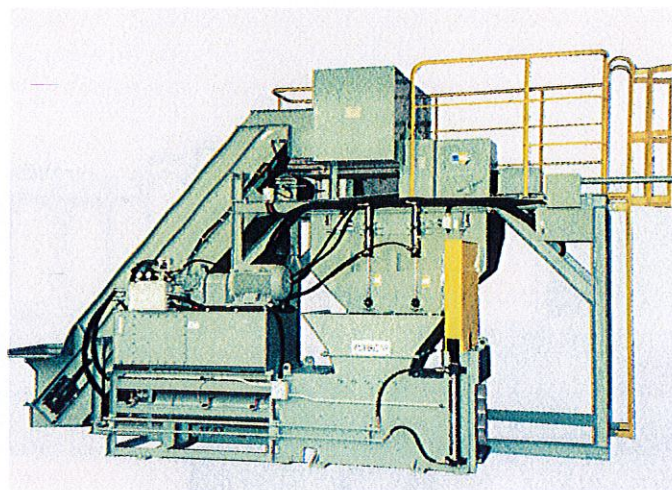
株式会社 太陽機械工作所

太陽機械の三種分別機

投入ホッパーにあき缶、あきピンを投入後、ベルトコンベヤーにて搬送され、スチール缶は吊下式磁選機によってスチール缶ホッパーへ。

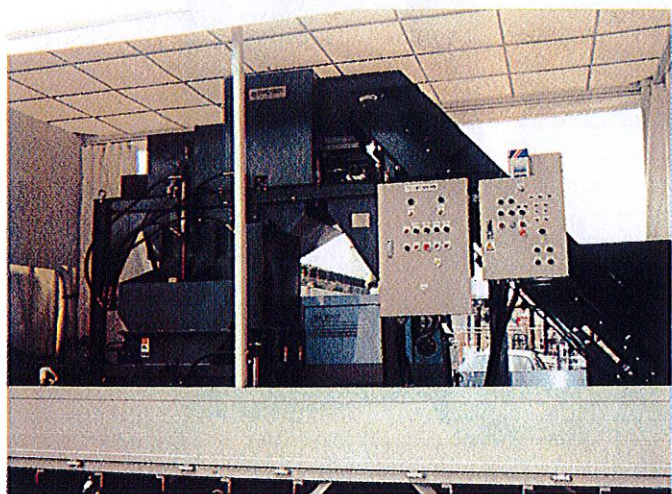
又、アルミ缶はアルミ選別機によってアルミ缶ホッパーに貯留し、その他（ビン・残査）はシュートにて下部ポリ容器に収納します。

スチール缶ホッパー・アルミ缶ホッパーはそれぞれ満杯になるとプレス機へ自動投入され、圧縮され、排出されてきます。



定置式三種分別機

| | |
|-------|--|
| 処理能力 | 600kg/H (嵩比重0.1の時) |
| 処理物 | 収集分別ゴミ |
| 処理物種類 | スチール缶・アルミ缶等500ミリリットル缶以下 自動販売機にて販売のビン300ミリリットル以下 |
| 機器仕様 | 投入ホッパー付ベルトコンベヤー 吊下式磁選機・スチール缶ホッパー アルミ缶ホッパー・アルミ選別機 |
| 缶プレス圧 | 缶プレス 44tタイプ |
| 成形品寸法 | W500×H500×自由(mm) |



車載式三種分別機

| | |
|-------|--|
| 処理能力 | 500kg/H (嵩比重0.1の時) |
| 処理物 | 収集分別ゴミ |
| 処理物種類 | スチール缶・アルミ缶等500ミリリットル缶以下 自動販売機にて販売のビン300ミリリットル以下 |
| 機器仕様 | 投入ホッパー付ベルトコンベヤー 吊下式磁選機・スチール缶ホッパー アルミ缶ホッパー・アルミ選別機 |
| 缶プレス圧 | 缶プレス 25tタイプ |
| 成形品寸法 | W350×H350×自由(mm) |

省エネ・省スペースでユニットタイプの三種分別機
定置式・車載式両機種共ユーザーニーズに合わせて特別仕様も製作します。

※本カタログに掲載の商品は、改良のため内容および仕様の一部を予告なく変更することがあります。

株式会社 太陽機械工作所

本社・工場 〒551-0013 大阪市大正区小林西2丁目21番27号
TEL 06-553-1111 FAX 06-553-2220

工場 〒551-0021 大阪市大正区南恩加島5丁目8番12号
TEL 06-554-5555 FAX 06-554-5555

九州 〒802-0052 北九州市小倉北区霧が丘3-2-3
TEL 093-931-2135 FAX 093-921-1302

●お問い合わせは