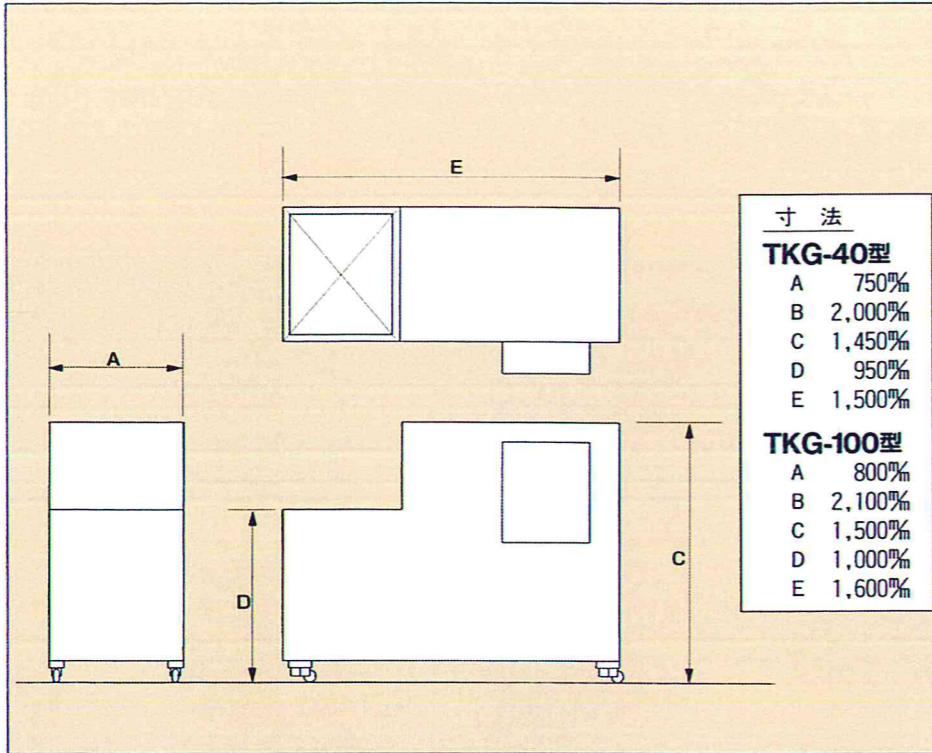
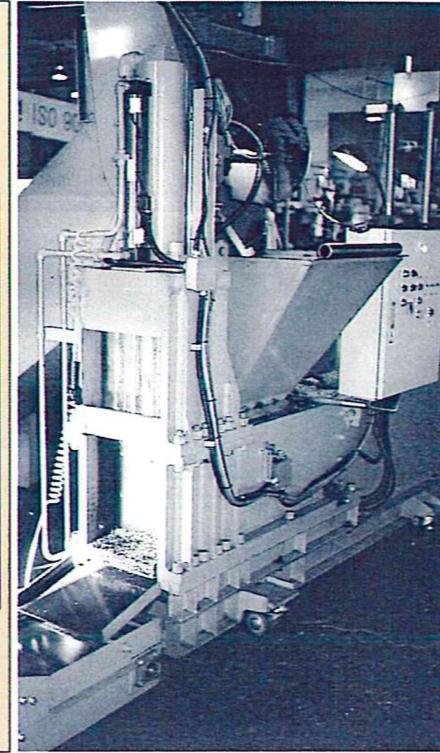


寸法図



特別仕様機



※カタログの仕様及び寸法は突然変更する場合がございますので、あらかじめ御了承下さい。

製作機種

- | | | |
|-----------------|-------------|----------------------|
| ○金属圧縮プレス | ○スクラップ切断機 | ○ロータリー式破碎機・粉碎機 |
| ●鉄用、アルミ用、一方締プレス | ●ギロチン方式 | ●廃プラスチック、その他 |
| ●鉄用、アルミ用、二方締プレス | ●アリゲーター方式 | ●銅線剥離機及びナゲット |
| ●鉄用、アルミ用、三方締プレス | ●シャーリング(各種) | |
| ●切粉圧縮機械 | | ○資源ゴミ(缶・ビン)選別ライン |
| ●銅圧縮機械 | ○可燃性粗大ゴミ切断機 | ※各種油圧プレス、その他鍛圧機械全般 |
| ●ペットボトル用圧縮機 | | ※サービス部門による修理、修復、調整等の |
| ●古紙圧縮梱包機 | ○二軸破碎機 | アフターサービス |

TAIYO KIKAI

Manufacturing
an environment-conscious
enterprise.
We at Taiyo Machine
Manufacturing are
creators of ideal
environments.

油圧式切粉自動圧縮機

サン・ベラー



各種機械設計・製作

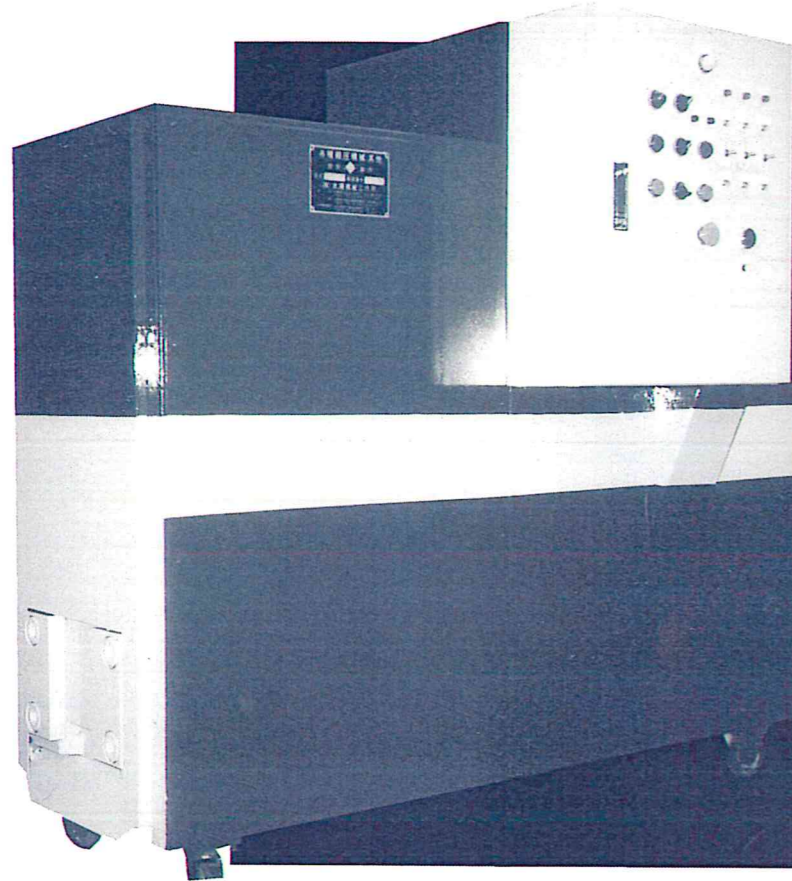
株式会社 太陽機械工作所

〒551-0013 大阪市大正区小林西2丁目21番27号
TEL (06)6553-1110 FAX (06)6553-2220
URL: <http://www.taiyo-kikai.jp/> E-Mail: info@taiyo-kikai.jp

株式会社太陽機械工作所

切粉圧縮で工場環境改善へ。

スペースを抑え、コンパクトに進化した油圧式切粉自動圧縮機「サン・ベラー」。工場環境の美化に役立ちます。



省スペース、コンパクトタイプ。

1. 切粉処理費が節減できます。

切粉処理費が減少できます。業者回収時の付加価値UP。

2. 切削油・水性切削剤の回収ができます。

切削油を回収することにより、リサイクル利用が可能です。

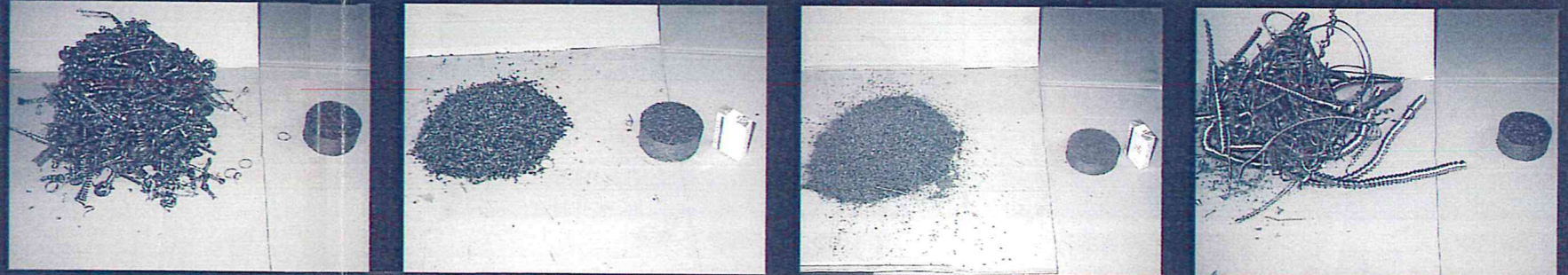
3. 切り粉置場が省スペース化。

圧縮成型することにより約1/3~1/40になり切粉置場の場所をとりません。

4. 圧縮成型・切削油を回収する為、管理が簡単。

油よごれがなくなり、工場環境美化に役立ちます。

切粉圧縮例



TKG-40・TKG-100

標準仕様

	TKG-40型	TKG-100型
加圧能力	40t	100t
主電動機	3.7kw-4P	5.7kw-4P
成型品寸法	φ70 ※φ80 φ100	φ80 ※φ100 φ125
サイクルタイム	約25秒(充填時間除く)	約30秒(充填時間除く)
概算重量	1,000kg	1,500kg

圧縮切粉の外径 ※印が標準仕様です。

特別仕様

- 出力によっては、立型も製作いたします。
- ご希望によっては、製品の形状・出力のご要望に応じます。

対象となる金属切粉

SS材(鋼板・軟鋼)、特殊鋼(SS材・SCM等)、
 鋳物(FC・ダクタイル)、アルミ、ステンレス、砲金、銅、
 黄銅、その他
 ※焼入鋼については不可(ただし条件による)

圧縮可能な形状

パーマ状、チップ状、その他
 ※200mmを超えるパーマネット状及び肉厚の厚いチップ状の切粉については、別途破砕機が必要です。

切粉を圧縮するご計画がございましたら弊社宛にお送りください。(約20kg程度)
 テスト機で圧縮減容し、落下テストも実施し、テスト結果をご連絡いたします。(無料)