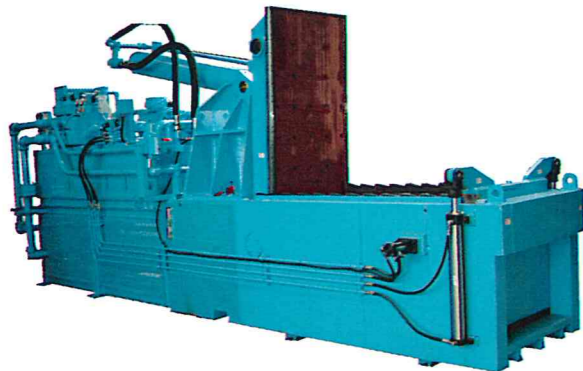
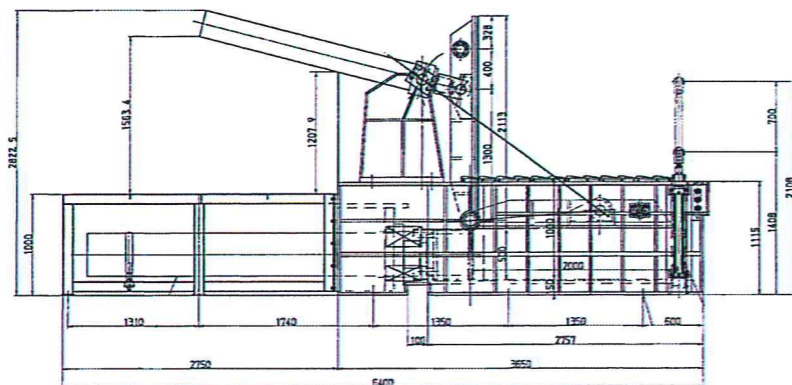


OTKK-AGP-240



- 【AGP-240 仕様】
- 加圧力：240ton
 - 外形寸法：H2,822×W1,938×L6,400mm
 - 投入ケース寸法：H1000×W1000×L2000mm
 - 製品ペール寸法：H500×W1000×L自由mm
 - 運転サイクル：約76秒
 - 運転方法：手動/自動
 - 切断刃：投入ケース及び蓋の両側面
 - 上蓋押え方式：トラニオン押え方式
 - 駆動モーター：55kw 4P 200V
 - 常用圧力：25MPa(250kg/cm²)

— 特徴 —
 ☆最上位機種
 最大圧縮力：240ton



2方締めプレス機は、圧縮力44ton～240tonまで幅広く機種を取り揃えています。
 本カタログに掲載のない機種も多数ありますので、お気軽にお問い合わせ下さい。
 ご要望に合わせた仕様の機種の製作も致しますので、御相談下さい。
 また、ホッパー等の付属設備も製作可能です。

1方締めプレス機や3方締めプレス機も機種を取り揃えています。
 処理物や処理量に合わせた機種選定も可能になっております。

金属プレス機以外にも切断機等の各種製品を設計製作しております。
 カタログやホームページに掲載されていない製品も多数ございます。
 お仕事に合わせた製品も御相談の上、製作致しますので、一度是非御相談下さい。



各種機械設計・製作

株式会社 太陽機械工作所

〒551-0013 大阪市大正区小林西2丁目21番27号

TEL (06)6553-1110 FAX (06)6553-2220

URL: <http://www.taiyo-kikai.jp/> E-Mail: info@taiyo-kikai.jp

TAIYO KIKAI

Manufacturing
 an environment-conscious
 enterprise.
 We at Taiyo Machine
 Manufacturing are
 creators of ideal
 environments.

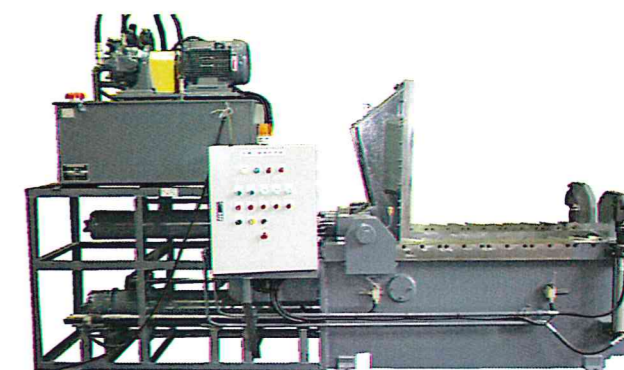
金属圧縮機

二方締め自動プレス機カタログ

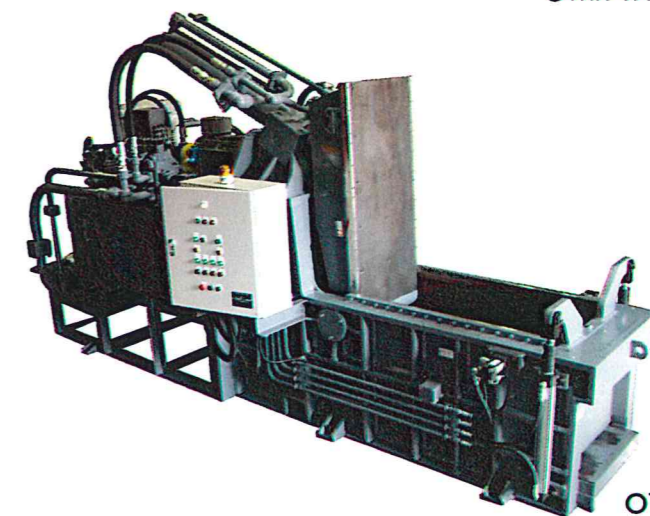
圧縮力は、44ton～240tonまで取り揃え



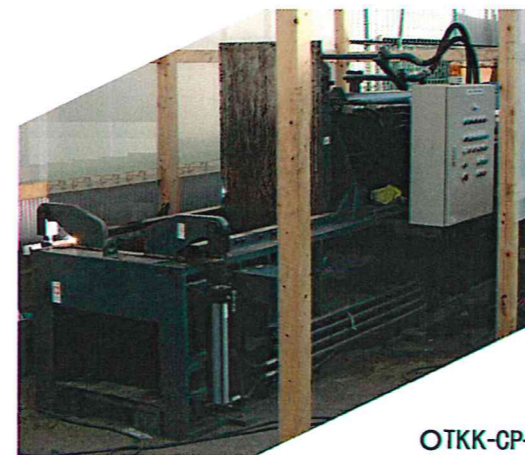
OTKK-TP2-45



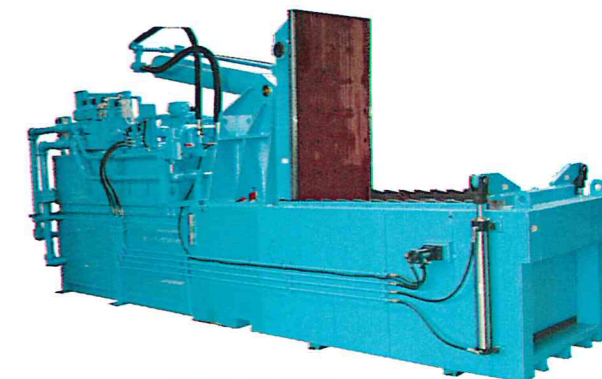
OTKK-TP2-60



OTKK-TP2-160

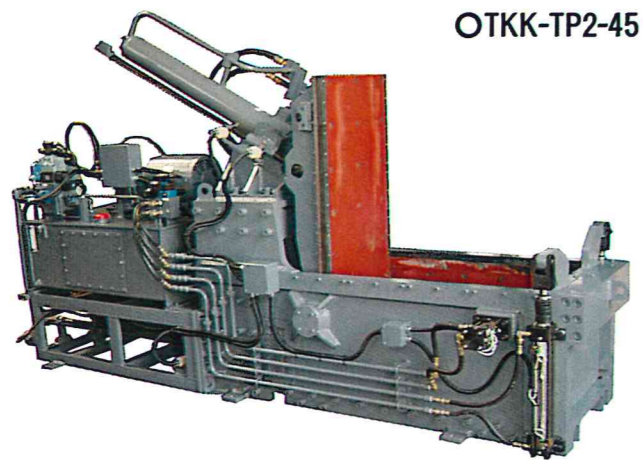


OTKK-CP-85



OTKK-AGP-240

株式会社太陽機械工作所



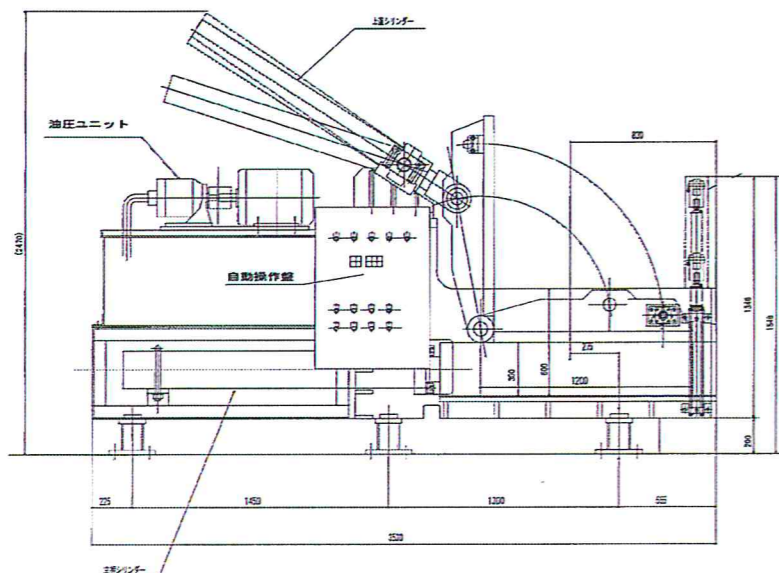
OTKK-TP2-45

- 【TP2-45 仕様】
 ○圧縮力：4.5ton
 ○外形寸法：H2,025×W1,204×L3,625mm
 ○投入ケース寸法：H600×W650×L1,200mm
 ○製品ペール寸法：H300×W650×L200~400mm
 ○運転サイクル：約80秒
 ○運転方法：自動/手動
 ○機械重量：約6トン
 ○切断刃：投入ケース及び蓋の両側面
 ○上蓋押え方式：トラニオン押え方式
 ○駆動モーター：11kw 4P 200V
 ○常用圧力：2.1MPa(210kg/cm²)



OTKK-TP2-60

- 【TP2-60 仕様】
 ○圧縮力：6.0ton
 ○外形寸法：H2,078×W1,200×L3,650mm
 ○投入ケース寸法：H585×W650×L1,200mm
 ○製品ペール寸法：H300×W650×L200~400mm
 ○運転サイクル：約80秒
 ○運転方法：自動/手動
 ○切断刃：投入ケース及び蓋の両側面
 ○上蓋押え方式：ロール押え方式
 ○駆動モーター：11kw 4P 200V
 ○常用圧力：2.1MPa(210kg/cm²)



資源の有効活用ーリサイクルへ

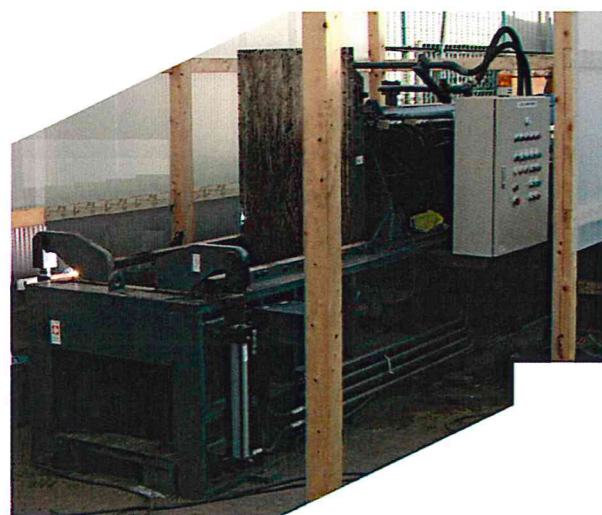
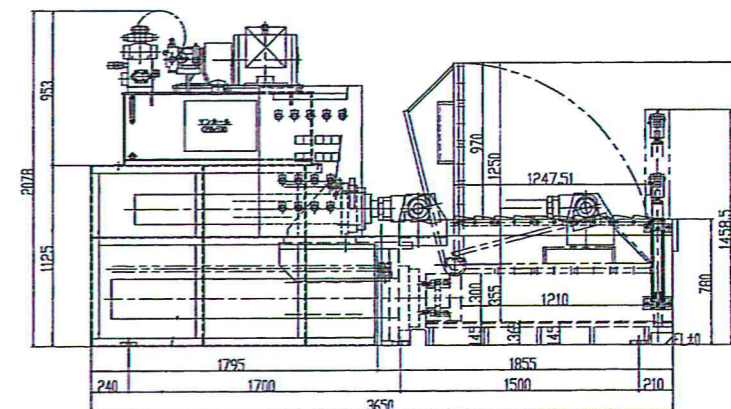
- 缶や鍋、釜、アルミサッシ等の圧縮処理物に応じて幅広く機種を取り揃えています。

【基準機種】※下記を参考に、御相談下さい

缶、鍋、釜 → TKK-TP2-45

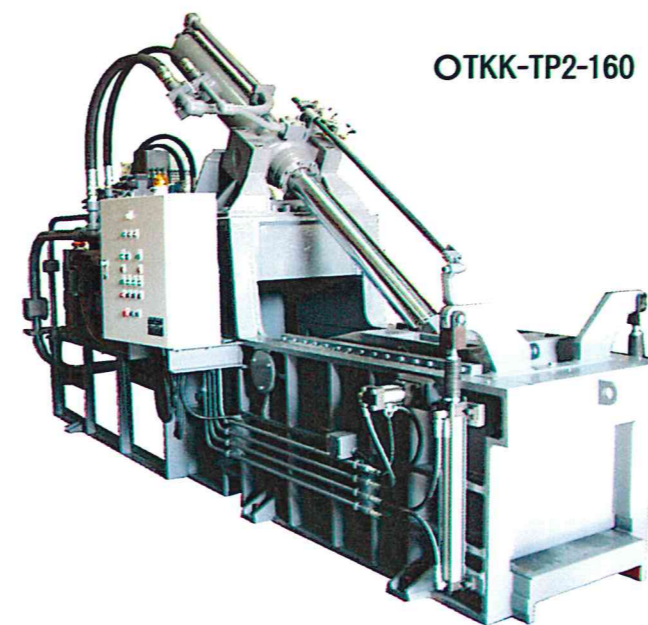
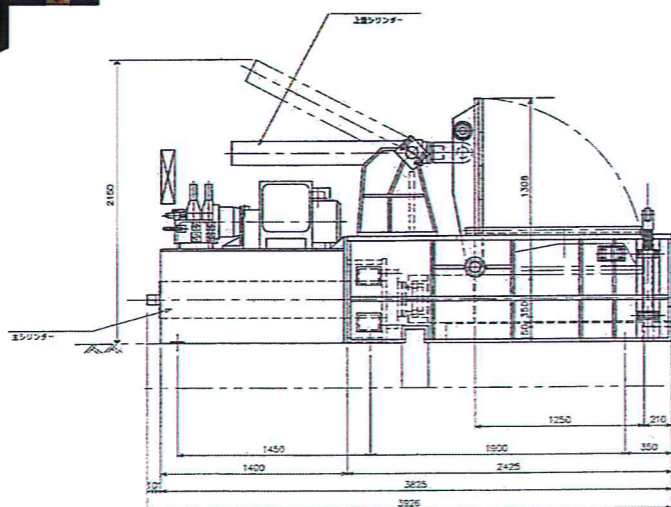
アルミサッシ → TKK-CP-85

- 本体のフレームをより強固に製作
- 圧縮時に上蓋が上がるのを防止する為のロックシリンダーを取付け可能(オプション)
- はみ出した処理物を切断する為の刃を、上蓋と投入口の両サイドに取付け
- 刃物と本体圧縮室内のウエアプレートの交換が容易



OTKK-CP-85

- 【CP-85 仕様】
 ○加圧力：8.5ton
 ○外形寸法：H2,150×W1,456×L3,926mm
 ○投入ケース寸法：H700×W650×L1,250mm
 ○製品ペール寸法：H350×W650×L自由mm
 ○運転サイクル：約80秒
 ○運転方法：手動/自動
 ○切断刃：投入ケース及び蓋の両側面
 ○上蓋押え方式：トラニオン押え方式
 ○駆動モーター：22kw 4P 200V
 ○常用圧力：2.3MPa(230kg/cm²)



OTKK-TP2-160

- 【TP2-160 仕様】
 ○圧縮力：16.0ton
 ○外形寸法：H2,720×W1,700×L5,341mm
 ○投入ケース寸法：H700×W800×L1,500mm
 ○製品ペール：H500×W800×L300~450mm
 ○運転サイクル：約85秒(負荷時)
 ○運転方法：自動/手動
 ○切断刃：投入ケース及び蓋の両側面
 ○上蓋押え方式：トラニオン押え方式
 ○駆動モーター：37kw 4P 200V
 ○常用圧力：2.3MPa(230kg/cm²)

